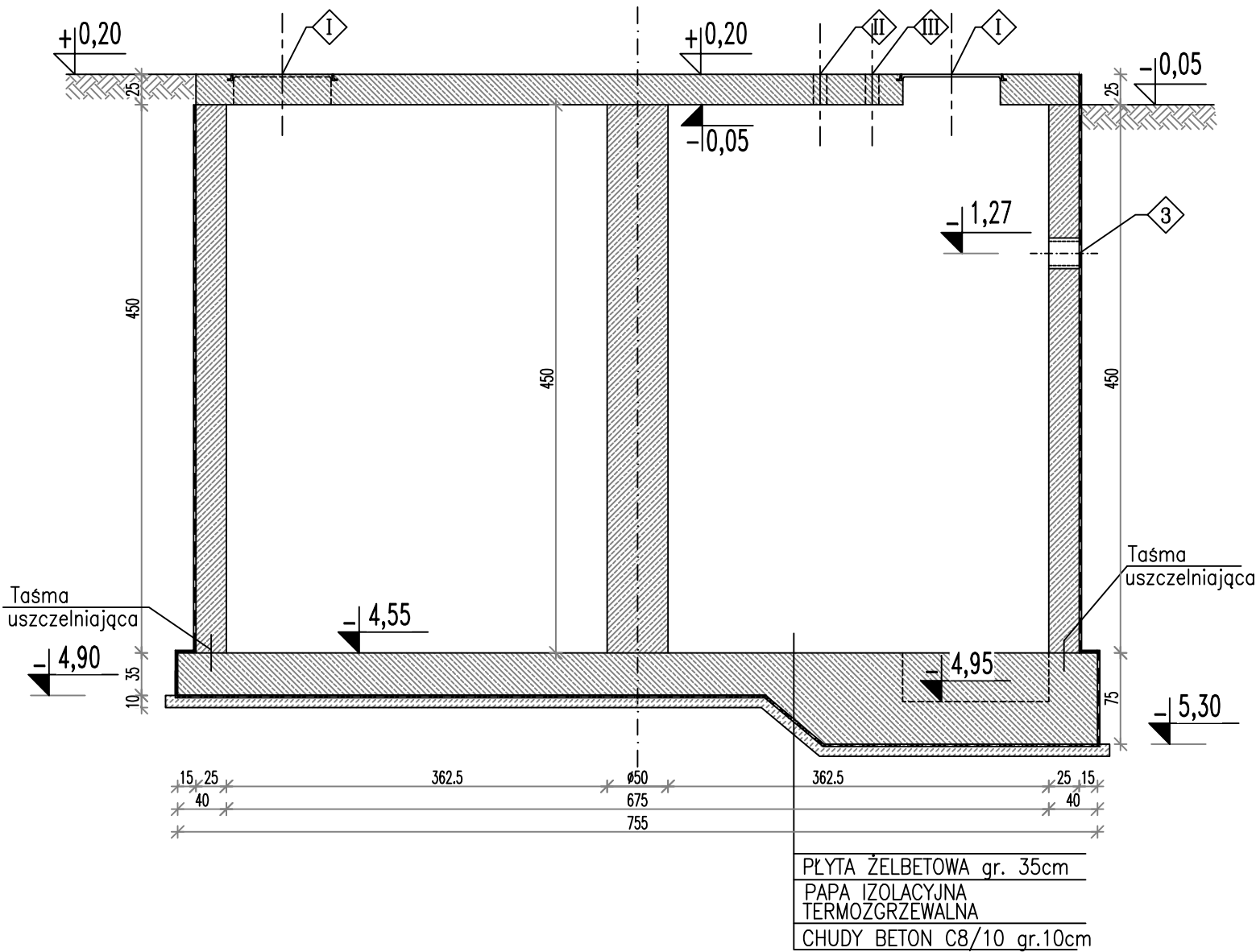
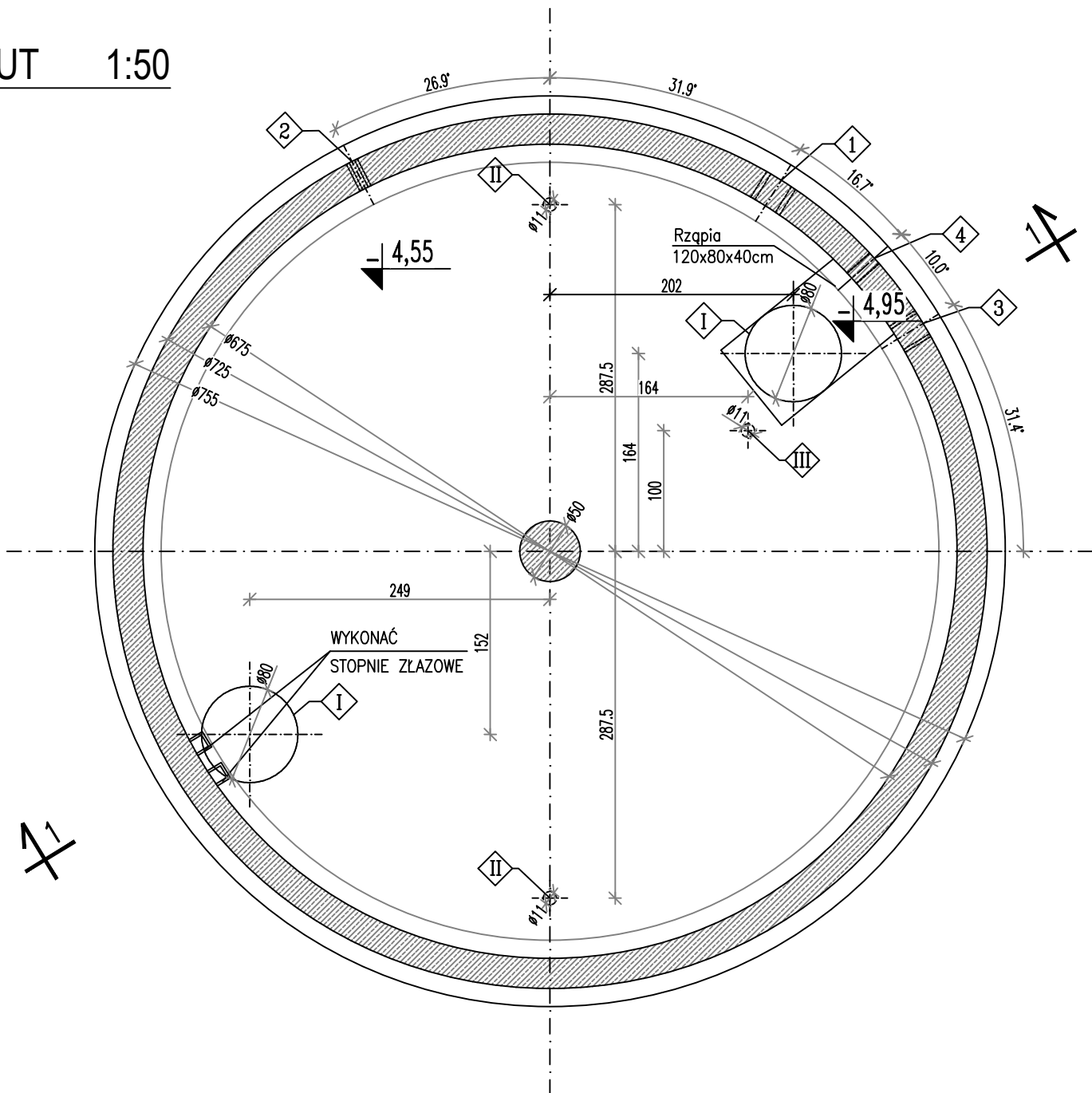


PRZEKRÓJ 1-1 1:50



RZUT 1:50



OTWOROWANIE ŚCIAN – PRZEJŚCIA SZCZELNE

L.p.	PRZEZNACZENIE	ØOTWORU [mm]	IŁOŚĆ OTW. szt.	RZĘDNA OSI	UWAGI
1	Przejście szczelne typ GPSR dla rurociągu ścieków dwożonych PVC-UØ200mm	Ø282	1	-1,07	Wprowadzić bosy koniec rurociągu na długość min.250mm od ściany zbiornika
2	Przejście szczelne typ GPSR dla rurociągu powietrza HDPEØ50mm PN10 SDR17	Ø102	1	-0,50	Wprowadzić bosy koniec rurociągu na długość min.250mm od ściany zbiornika
3	Przejście szczelne typ GPSR dla rurociągu ścieków dwożonych PVC-UØ200mm	Ø252	1	-1,27	Wprowadzić koniec rurociągu z kielichem na długość 115mm od ściany zbiornika
4	Otwór dla ARØTØ110	Ø120	1	-0,70	Wprowadzić koniec przewodu na długość 50mm od ściany zbiornika

OTWOROWANIE PŁYTY WIERZCHNIEJ

L.p.	PRZEZNACZENIE	ØOTWORU [mm]	IŁOŚĆ OTW. szt.	UWAGI
I	Otwór na wtaż żeliwny wtopiony w płytę	Ø800	2	Klasa A15
II	Otwór na kominke wentylacyjny	Ø110	2	Montaż wg technologii
III	Mocowanie żurawia	Ø110	1	Montaż wg technologii

UWAGI:

- W ŚCIANACH ZBIORNIKA OSADZIĆ ŻELIWNE STOPNIE ZŁAZOWE
- PRZEJŚCIA RUROCIĄGÓW I ELEMENTY WYPOSAŻENIA NALEŻY OSADZIĆ PRZED BETONOWANIEM ZBIORNIKA W/G PROJEKTU TECHNOLOGICZNEGO
- IZOLACJE WG OPISU TECHNICZNEGO
- OTULINA ZBROJENIA:
PŁYTA DENNA - 5cm
PŁASZCZ - 4cm
- ZBROJENIE WG RYSUNKU AK42.02

Stal B500B lub B500C
Beton szczelny C35/45 W8 F150
Klasy ekspozycji: XA3, XD3, XC4
Beton podkładowy C8/10
Włazy żeliwne Ø800 Kl. A15

±0,00 =139,20m n.p.m.

Zmiany:	Opis	Data	Nazwisko	Podpis
Nazwa inwestycji: Rozbudowa oczyszczalni ścieków w m. Lubowidz				
Adres obiektu budowlanego: m. Lubowidz jedn.ewid.143703_4 Lubowidz obr. 0001 Lubowidz, dz. 470/1 Branża: architektoniczno budowlana		Indeks 00	Data 05.09.2024r.	Rys. Nr AK42.01
Rysunek: ZBIORNIK UŚREDNIAJĄCY 5B RYSUNEK SZALUNKOWY	Imię i Nazwisko	Nr uprawnień	Specjalność	Podpis
	Projektant mgr inż. arch. Zbigniew Krzywiec	350/73/OL	architektoniczna	
	Opracowała mgr inż. arch. Dorota Krzywiec-Klein			
	Sprawdzający mgr inż. arch. Magdalena Szarejko	29/POOKK/IV/2014	architektoniczna	
PRYWATNE PRZEDSIĘBIORSTWO BUDOWLANE »BUDEX« Euzebiusz Czuryło 14-500 BRANIEWO, Warmińska 28				